

# CATÁLOGO DO ITEM IMPORTADO

## Pleito de Inclusão de Ex-Tarifário

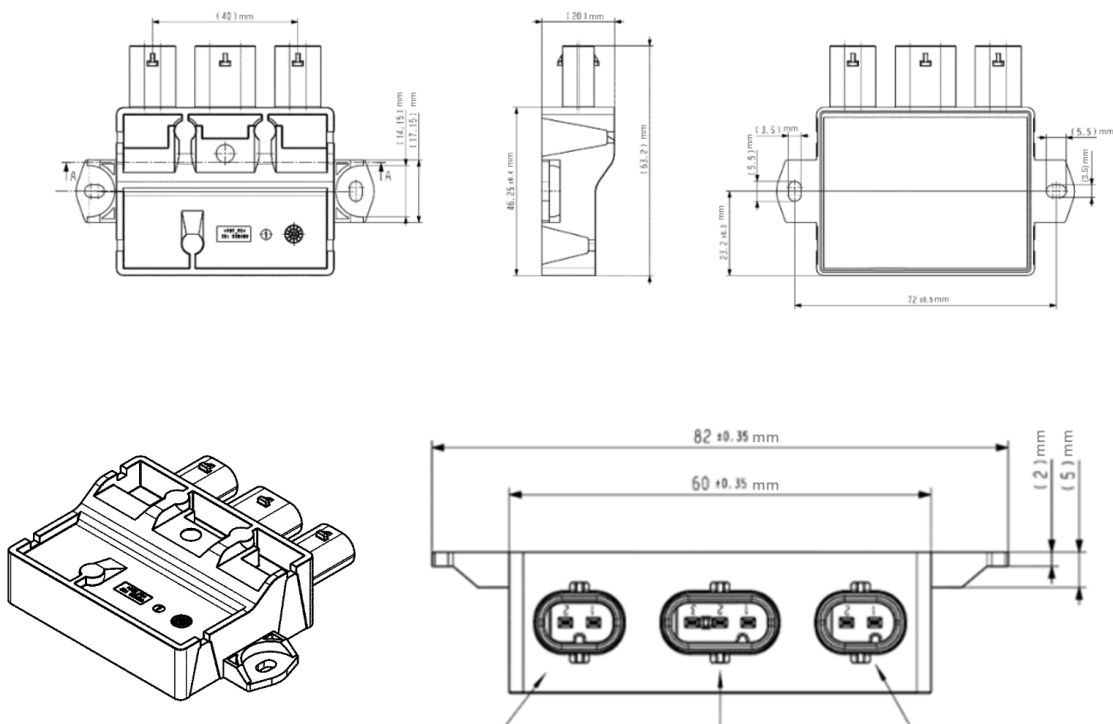
Número de Controle SDIC	NCM	Sugestão de descrição do ex-Tarifário
F178-24I	8543.70.99	Módulo eletrônico automotivo para sistema de fácil acesso ao porta-malas; composto por unidade de controle encapsulada em plástico; com três conectores elétricos padrão; destinado ao gerenciamento da abertura do porta-malas; peso de 0,060 kg e dimensões de 82 mm X 20 mm X 46,4 mm.

### 1. Especificações técnicas detalhadas da autopeça:

Módulo eletrônico automotivo responsável pelo gerenciamento do sistema de acesso inteligente ao porta-malas. O componente interpreta sinais de sensores externos, identifica a presença e intenção de abertura, processa esses dados e aciona o mecanismo de destravamento da porta traseira. Possui carcaça em PBT-PC e três conectores elétricos para comunicação com sensores, atuadores e a rede eletrônica do veículo. Com peso de 0,060kg e dimensões de 82mm X 20mm X 46,4mm.

POS	DESCRIÇÃO	QTY	MATERIAL/SUPERFÍCIE TRATAMENTO
10	Carcaça	1	PBT-PC
20	Placa de Circuito Impresso PCB	1	FR4
30	Envasamento / Resina de Potting	1	-

### 1. Imagens da autopeça importada e/ou desenho esquemático:



**2. Aplicação do item importado:**

Aplicado em veículos de passageiros

**3. Função do item importado no produto fabricado pela empresa pleiteante do ex-tarifário:**

Módulo eletrônico automotivo atua como unidade de processamento e controle do sistema de acesso inteligente ao porta-malas.